

Кубанский государственный аграрный университет
Кафедра сельскохозяйственных машин

ОТЧЕТ

по лабораторной работе № 6

**Тема: Гидравлическая система и система
автоматического контроля**

Выполнил:

Проверил:

Краснодар 2011

Лабораторная работа №6 (2 часа)

Тема: ГИДРАВЛИЧЕСКАЯ СИСТЕМА И СИСТЕМА АВТОМАТИЧЕСКОГО КОНТРОЛЯ

Содержание задания:

- 1 Изучить назначение, устройство и принцип действия составных частей гидравлической системы комбайна РСМ-10 “Дон-1500 Б”:

Основной гидросистемы.

Гидросистемы рулевого управления

Гидросистемы привода ходовой части.

- 2 Изучить назначение, устройство и принцип действия основных элементов автоматической системы контроля комбайна РСМ-10 “Дон-1500 Б”.

Литература:

1 Стр. 467-471

5 Стр. 46-57, рис. 15, 21, 23.

1. Изучить назначение, устройство и принцип действия составных частей гидравлической системы комбайна РСМ-10 “Дон-1500 Б”

Основной гидросистемы

Назначение _____

Расставить позиции на рисунке

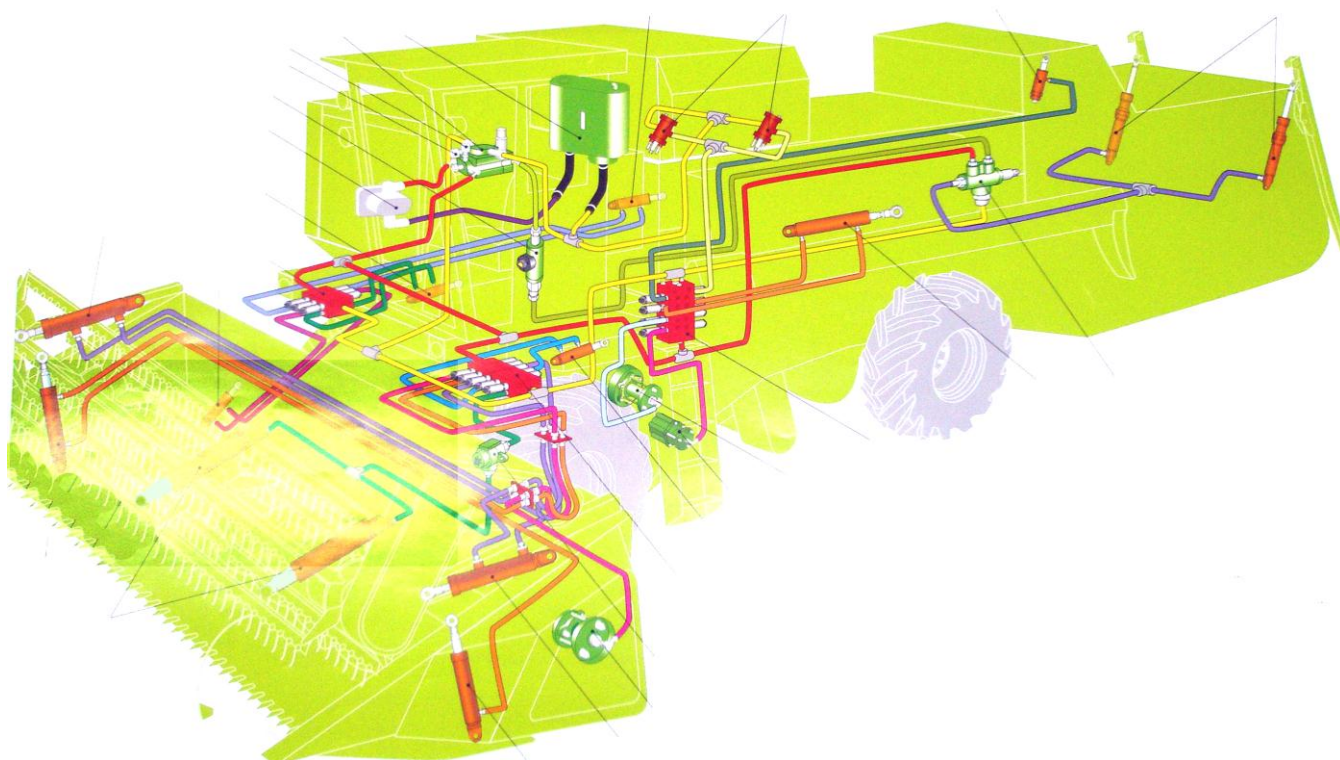


Рисунок Элементы основной гидросистемы.

1– гидроцилиндры подъема жатки, 2,27– гидроцилиндры вертикального, 3,26 –гидроцилиндры горизонтального перемещения мотовила, 4– гидроцилиндр реверса наклонной камеры, 5– трехсекционный электрогидрораспределитель, 6– гидроцилиндр включения привода жатки, 7– насос шестеренный, 8– гидроклапан, 9– полумуфта заправки бака, 10 –полумуфта контроля давления, 11 гидроклапан напорный, 12 –гидробак, 13– гидроцилиндр включения выгрузного устройства, 14– вибраторы бункера, 15– гидроцилиндры открытия копнителя, 16 гидроцилиндры закрытия копнителя, 17– гидрораспределитель копнителя, 18 гидроцилиндр поворота выгрузного шнека, 19– четырехсекционный электрогидрораспределитель, 20– гидроцилиндр вариатора молотильного барабана, 21– гидроцилиндр вариатора вентилятора очистки, 22 –гидроцилиндр включения молотилки, 23– пятисекционный электрогидрораспределитель, 24– клапан дросселирующий настраиваемый, 25 –гидроцилиндр вариатора мотовила.

Описать устройство и принцип действия основной гидравлической системы

Гидросистемы рулевого управления

Назначение _____

Записать названия позиций представленных на рисунке

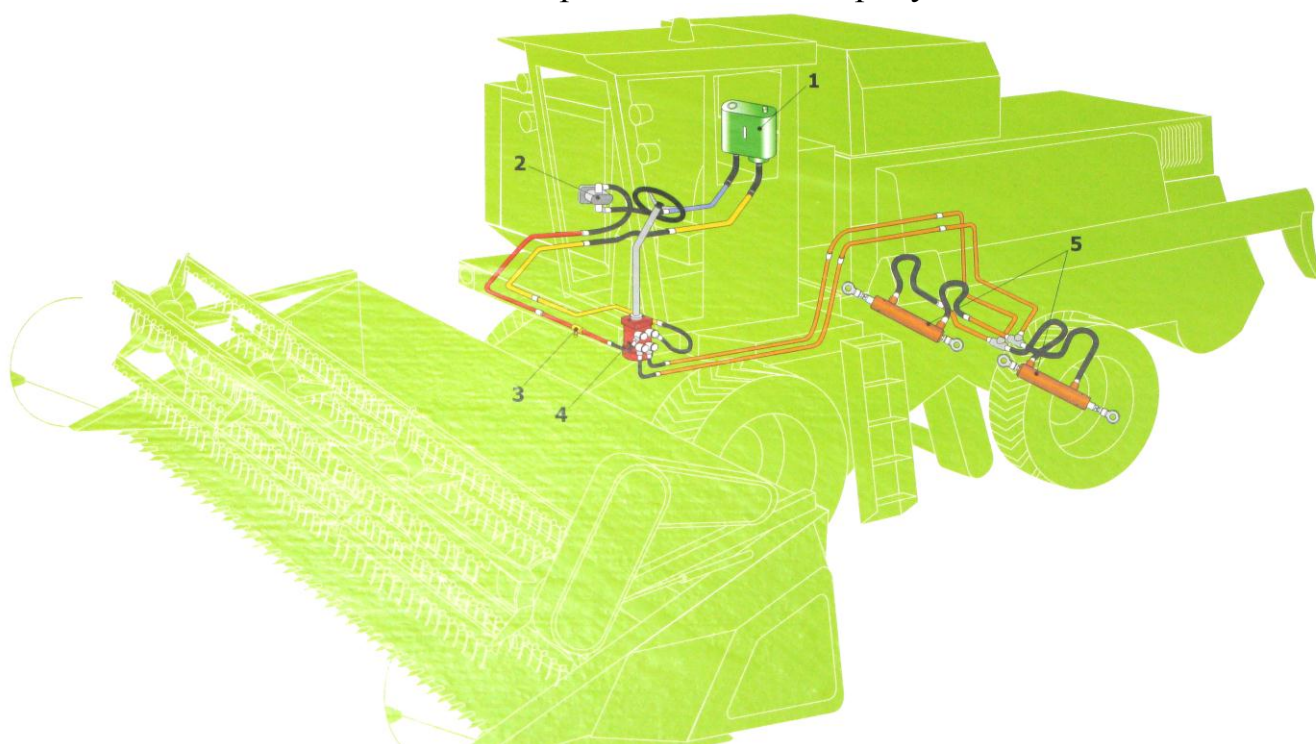


Рисунок Элементы гидросистемы рулевого управления.

1.-

2.-

3.-

4.-

5.-

Назначение



1.	2.-	3-
4.-	5-	6.-

3-

6.-

9.-

This image shows a single sheet of white paper with horizontal blue or grey ruling lines. The lines are evenly spaced and run across the width of the page. There are no margins, text, or other markings on the paper.

2. Изучить назначение, устройство и принцип действия основных элементов автоматической системы контроля комбайна РСМ-10 “Дон-1500 Б”.

Назначение _____

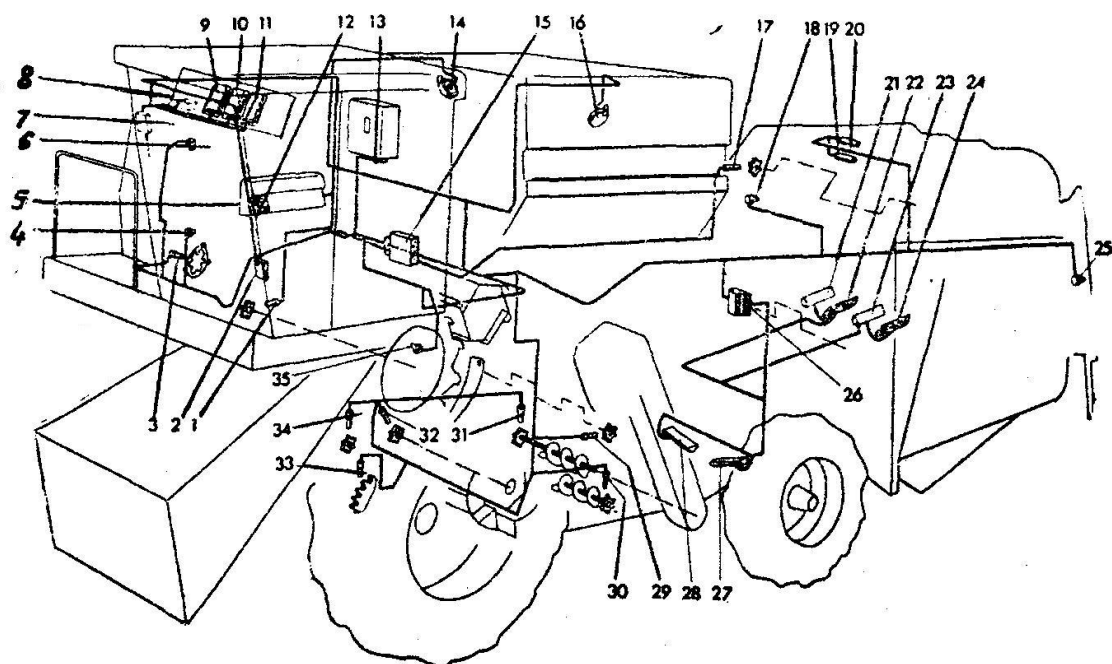


Рисунок Элементы автоматической системы контроля.

1-	2.-	3-
4.-	5-	6.-
7.-	8.-	9.-
10-	11.-	12-
13-	14.-	15-
16.-	17.-	18.-
19.-	20.-	21-
22.-	23-	24.-
25-	26.-	27.-
28.-	29.-	30.-
31 –	32 –	33 –
34 –	35 –	

Описать назначение, устройство и принцип действия основных элементов автоматической системы контроля комбайна РСМ-10 “Дон-1500 Б”._____

[illegible]