

Кубанский государственный аграрный университет Кафедра
сельскохозяйственных машин

ОТЧЕТ

по лабораторной работе № 5

**Тема: Устройства для сбора зерна и незерновой части
урожая.**

Выполнил:

Проверил:

Краснодар 2011

Лабораторная работа № 5 (2 часа)

Тема: УСТРОЙСТВА ДЛЯ СБОРА ЗЕРНА И НЕЗЕРНОВОЙ ЧАСТИ УРОЖАЯ

Содержание задания:

1. Изучить назначение, устройство, работу и регулировки:
 - 1.1 Бункера и выгрузного устройства.
 - 1.2 Копнителя.
 - 1.3 Измельчителей незерновой части урожая.

Задание для самостоятельного изучения

1. Изучить применяемые технологии уборки незерновой части урожая.

Литература:

- 1 Стр.462-466, рис. 6.38 и 6.39.
- 2 Стр. 336-340.
- 3 Стр. 124-126, рис. 4 и 5 стр. 125.
- 4 Стр. 92-97.
- 5 Стр. 41-43, рис. 13, стр. 60-61 рис. 26

Описать назначение, устройство, работу и регулировки следующих узлов зерноуборочного комбайна:

Бункера и выгрузного устройства

Назначение _____

Расставить позиции на рисунке 1

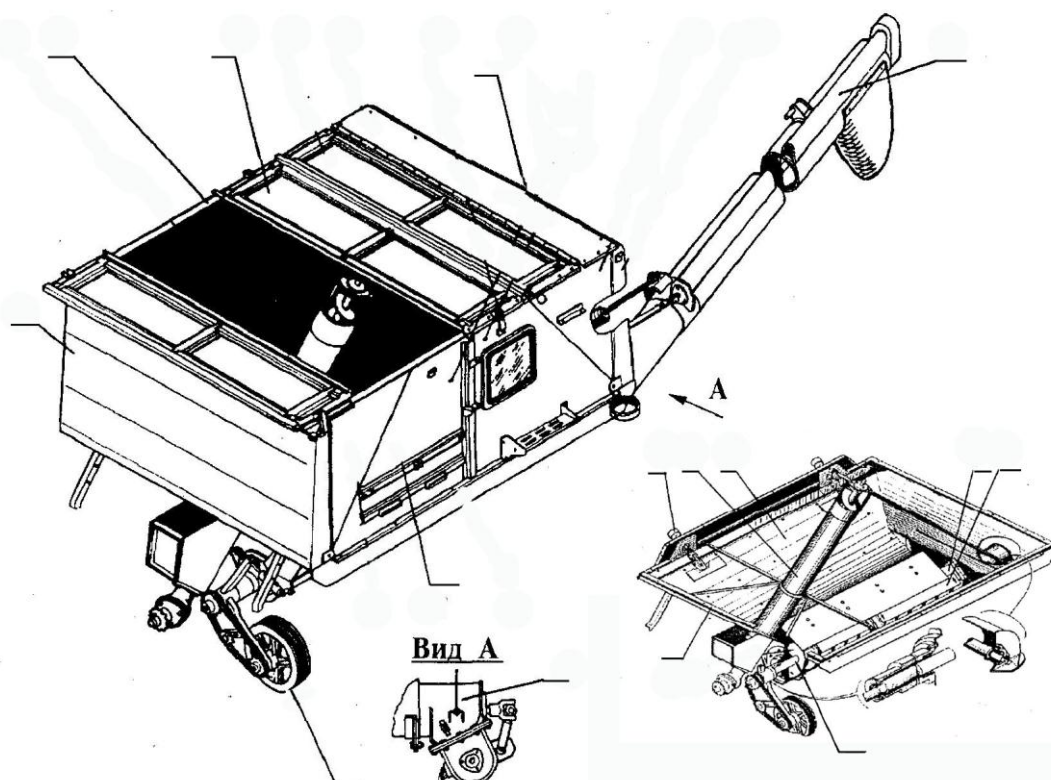


Рисунок 1 Бункер

1.Леникс включения привода выгрузного устройства, 2.Стенка правая, 3.Стенка задняя, 4.Крыша бункера, 5.Стенка левая, 6.Шнек поворотный выгрузной, 7.Стенка передняя, 8.Горловина, 9.Шнек горизонтальный, 10.Корпус, 11.Гидропульсатор, 12.Вибропобудитель, 13.Шнек загрузочный, 14.Кожух шнека, 15.Шитки подвижные.

Описать процесс работы _____

Заполните таблицу.

Параметр	Дон-1500Б	Нива-Эффект	Енисей 1200	Мега 370	Лексион 580
Объем бункера, м ³					
Производительность выгрузки, л/сек					

Копнителя

Назначение _____

Расставить позиции на рисунке

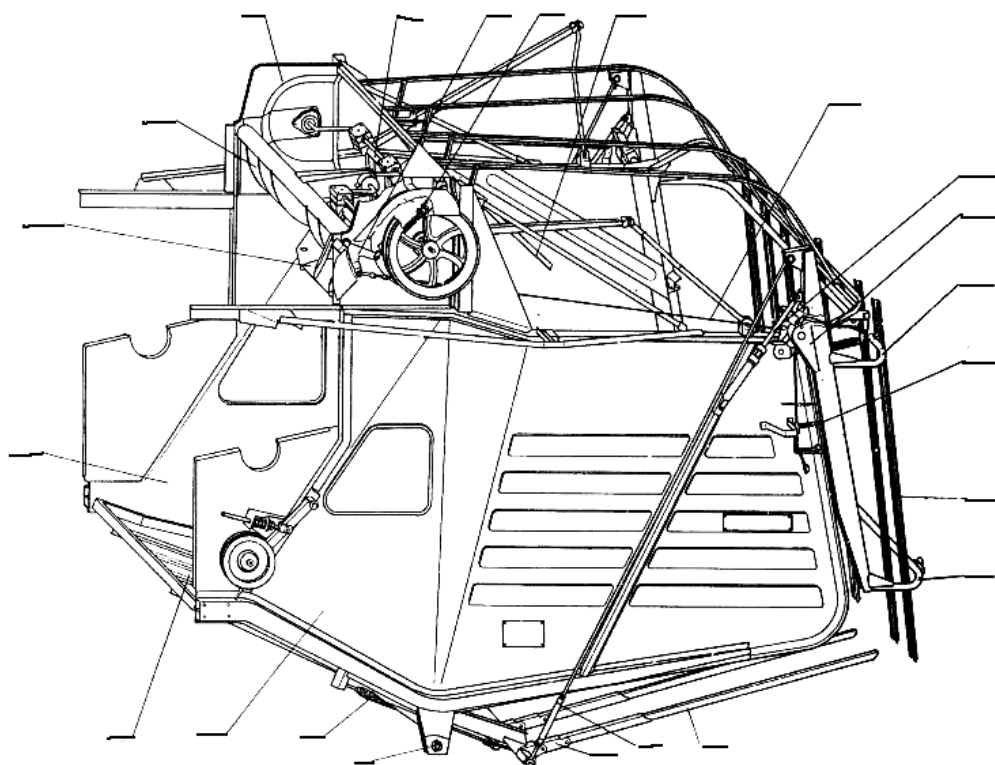


Рисунок 2 Копнитель

1-капот; 2-соломонабиватель; 3-механизм сбрасывания копны; 4-гидроцилиндр открытия копнителя; 5-сигнализатор; 6-тяги механизма сбрасывания; 7-гидроцилиндр закрытия копнителя; 8-клапан копнителя; 9-поперечина клапана верхняя; 10-сигнализатор открытия копнителя; 11-планка вертикальная; 12-поперечина клапана нижняя; 13-палец; 14-стяжная гайка; 15-промежуточное звено-проставка; 16-ось; 17-пружина; 18-боковина левая; 19-днище; 20-боковина правая; 21-щиток сброса соломы; 23-отсекатель

This image shows a blank sheet of white paper with horizontal ruling lines. The lines are evenly spaced and run across the width of the page. There are no margins, text, or other markings on the paper.

Записать регулировки копнителя

Что регулировать?	Как регулировать?
1.	
2.	
3.	
4.	
5.	

Измельчителей незерновой части урожая.

Назначение _____

Записать названия обозначенных на рисунке позиций

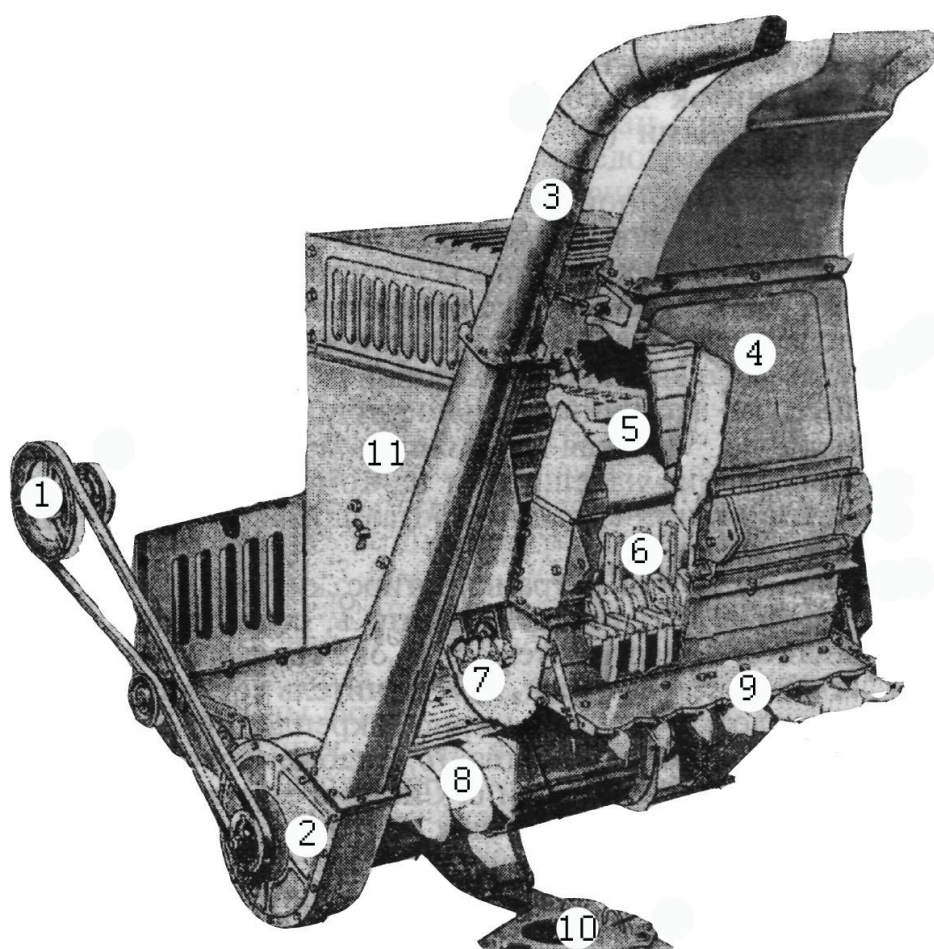


Рисунок 3 Схема универсального измельчителя ПХН-1500Б

- | | | |
|------|-----|-----|
| 1. | 2.- | 3.- |
| 4.- | 5- | 6.- |
| 7.- | 8.- | 9.- |
| 10.- | 11. | |

Описать применяемые технологии уборки незерновой части урожая.

Копенная _____

Валковая _____

Поточная _____
